

3 [TRIPLE DETOX]



EXPERTISE



Wann ist Handlungsbedarf

Sind alle Organe bereits überbelastet, kommt es zu verschiedenen signifikanten Symptomen. Leichtere Anzeichen sind Müdigkeit, Antriebslosigkeit und Leistungsschwäche. Typische Erkrankungen bei übermäßiger Schadstoffbelastung sind auch chronische Entzündungen im Körper (z.B. in Magen und Darm), entzündliche und degenerative Lebererkrankungen, Gelenkerkrankungen, Hauterkrankungen, Allergien.

Metalle und Toxine gehen oftmals derart feste Bindungen mit den Molekülen unserer Körperzellen ein, dass besondere Stoffe (wie in **TRIPLE-DETOX®** vorhanden) erforderlich sind, um sie aus den Bindungen herauszulösen und schließlich über die Niere oder den Darm aus dem Körper auszuscheiden.

Entgiftungstherapien

Nicht nur zur Vorbeugung, sondern insbesondere bei mittleren bis schweren Erkrankungen aufgrund von Schadstoffbelastungen, kann in natürlicher Form entgiftet werden. Dazu gehört im Gleichschritt ein „gesunder“ Lebensstil mit mäßig Alkohol, geruhem Schlaf, Stressbewältigung und mäßiger sportlicher Bewegung.

Die Rolle der Ernährung

Auch die Ernährung muss natürlich stimmen. Nicht immer ist es eine direkte Giftstoffbelastung, die den Körper krank macht, es kann auch eine Übersäuerung sein, die ganz einfach durch eine Urinprobe nachgewiesen werden kann, wo auch der pH-Wert bestimmt wird. Um die Übersäuerung der Zellen auszugleichen und die dringend benötigten ionisierten Mineralien bereit zu stellen, ist **AQUA BASION®** in **TRIPLE-DETOX®** das optimale Mittel.

Ausleitung

Fast alle Gifte im Körper werden über Leber und Darm oder Niere ausgeleitet. Bei einer effizienten Entgiftungstherapie ist es jedoch entscheidend, dass ganz besonders die ausscheidungsrelevanten Organe wie Haut, Niere, Leber, Lymphe und Darm angeregt werden. Mit **TRIPLE-DETOX®** wurde eine Wirkstoffkombination geschaffen, die schwerpunktmäßig auf genau diese Organe einwirkt. Erst nachdem die wichtigen Entgiftungsorgane angeregt und gestärkt sind, kann sich die gezielte Ausleitung der festgestellten Belastungsfaktoren wie z.B. Schwermetalle (Amalgam, Blei, Cadmium...), Pestizide und Lösungsmittel anschließen.



TRIPLE-DETOX® FORTE

TRIPLE-DETOX® RETARD

Geeignete Mittel für eine optimale Ausleitung und Entgiftung sind individuell sehr unterschiedlich. Vielfach werden medizinische, radikale Ausleitungsmittel nicht vertragen, da sie eine große Belastung für den Organismus darstellen können und zu Komplikationen führen. In Zusammenarbeit mit Labormedizinern, Allgemeinmedizinern und Homöopathen wurden die Inhaltsstoffe der **TRIPLE-DETOX®** Kombi-Produkte kinesiologischen Muskeltest unterzogen. Dabei konnten die individuell, optimalen Wirkstoffe für eine Ausleitung sowie ihre erforderliche Dosierung und auf ihre Verträglichkeit vorab getestet werden.

TRIPLE-DETOX® FORTE beinhaltet **ZEONADH®** - das ist Zeolith kombiniert mit weiteren Wirkstoffen! Die beiden anderen Produkte in der Packung sind unverändert!

TRIPLE-DETOX® RETARD beinhaltet **NATURAL DETOX®** - das ist Zeolith pur! Die beiden anderen Produkte in der Packung sind unverändert!



Energiezufuhr mit TRIPLE-DETOX®

2

Energiezufuhr mit TRIPLE -DETOX® (Zitat aus Prof. Bankhofer NADH-Ratgeber-Buch - 2012 NEW-BIO Verlag USA)

Das wichtigste Coenzym für die geistige und körperliche Energie ist das NADH. Das bedeutet, wenn genügend NADH vorhanden ist, gibt es keine Probleme, was die Energie betrifft.

Warum aber kommt es zu einem Defizit an NADH? In einem kerngesunden Menschen in den besten Lebensjahren, der einen ausgewogenen Lebensstil pflegt, ist in jeder Zelle genügend NADH vorhanden, das den Enzymen zurarbeit kann. Mit dem Alter allerdings nimmt der NADH-Spiegel im Körper ab. Damit reduzieren sich aber auch die Enzyme, die vom NADH abhängig sind. Was genau tut nun das Coenzym1 NADH in der Zelle? Es ermöglicht einen normalen, gesunden Ablauf einer Vielzahl von biochemischen Reaktionen. Dabei passiert etwas Interessantes: Jedes in einer Zelle vorhandene Molekül (NADH) wird dabei ständig aus der oxidierten Form – das ist NAD – in die reduzierte Form NADH umgewandelt und sofort wieder zurück versetzt. Das geschieht in jeder Zelle, jede Sekunde, viele tausende Male. Daher gibt es in allen Zellen des Körpers ein spezielles, ständiges Gleichgewicht zwischen NADH und NAD.

NADH (Nicotinamid Adenin Dinukleotid Hydrid) erfüllt große Aufgaben:

- es ist der einzig wahre Energielieferant
- es ist lebensnotwendige Zellenergie
- es steigert die Energie-Produktion in jeder Zelle
- es kann bereits geschädigte Zellen reparieren

Im Grunde genommen sind das die wichtigsten Maßnahmen, damit wir möglichst lange geistig und körperlich fit, aber auch gesund bleiben. Wenden wir uns zuerst der Energie-Produktion im Körper zu. Jeder von uns weiß, dass wir aus der aufgenommenen Nahrung Energie tanken können. Doch was viele bisher nicht wussten: Dieser Vorgang wird erst durch das Eingreifen von NADH möglich. Es arbeitet dabei ganz eng mit den Kraftwerken – den Mitochondrien - in unseren Zellen zusammen. NADH erzeugt in den Mitochondrien unter Mitwirkung von Enzymen den Stoff ATP. Er fungiert als Abgabestelle von Energie. Wenn viel Energie angefragt und gebraucht wird, wird ATP abgebaut, muss daher von NADH wieder aufgebaut werden. Dieser Kreislauf muss Tag und Nacht reibungslos funktionieren, denn wir benötigen auch nachts im Schlaf Energie. Da müssen ja unsere „Batterien“ neu aufgeladen werden, damit wir am nächsten Morgen voll fit in den Tag gehen können. Man kann sich allerdings vorstellen, wie intensiv in den Mitochondrien-Kraftwerken von NADH über ATP Energie erzeugt wird, weil sie einfach gebraucht wird. Der Bedarf ist enorm hoch, wenn wir beispielsweise eine lang anhaltende schwere körperliche oder geistige Aufgabe erfüllen müssen oder wenn wir Sport betreiben. Ist zu wenig NADH in den Zellen des Körpers, dann sieht es traurig aus, was die vorhandene Energie betrifft. Man kann deshalb mit gutem Gewissen sagen: NADH ist der einzig wahre Energielieferant.

Stoffwechsel

Es ist erwiesen, dass Menschen, deren Körper übersäuert und durch Schadstoffe in Mitleidenschaft gezogenen Körper ist, einen gestörten Stoffwechsel und ein geschwächtes Immunsystem verbunden mit enormen Energiemangel aufweisen.

NADH ist das wichtigste aller Coenzyme und wird deshalb auch Coenzym 1 genannt. Es steigert die im Rahmen der Verstoffwechslung der Nährstoffe entstehende Produktion von ATP in der Zelle. Das Energie übertragende Biomolekül NADH ist verantwortlich für die letzte und alles entscheidende Stufe der sogenannten Zellatmung, also des sauerstoffabhängigen (aeroben) Energiestoffwechsels. In diesem Prozess wird aus Glucose und Sauerstoff mit Hilfe des Wasserstoffüberträgers NADH ATP produziert. NADH ist an über 1.000 Stoffwechselforgeängen im Körper beteiligt. NADH, die reduzierte Form des Coenzym, hat das höchste Reduktionspotential aller biologischen Materialien. NADH stärkt effektiv das Immunsystem.

Zeolith-Klinoptilolith - ein Naturmineral mit spezieller Wirkung

3

Was ist Zeolith- Klinoptilolith? (Auszüge - Buch zum Thema Zeolith und Bentonit von Prof. Dr. med. Karl Hecht-Berlin)

Zeolith-Klinoptilolith besteht zu 100% aus dem natürlichen Mineral Zeolith vulkanischen Ursprungs. Es zeichnet sich durch seinen einzigartigen, wabenähnlichen Kristallaufbau aus, der so genannten Käfigstruktur, welche ihm die Ionenaustauschfähigkeit verleiht. Durch diese Käfigstruktur werden Schadstoffe im Magen-Darm-Trakt sowie der Leber gebunden und aus dem Körper abtransportiert. Darüber hinaus ist die Oberfläche der Kristalle mit negativen Teilchen besetzt.

Diese negativen Teilchen neutralisieren die positiven Ladungen der so genannten "Freien Radikale". Sie sind instabile Reaktionsprodukte aus der Zellatmung und verteilen sich durch die Atmung im ganzen Körper. Freie Radikale spielen eine entscheidende Rolle bei der Entstehung von Herz- und Krebserkrankungen und beim menschlichen Alterungsprozess. Zeolith-Klinoptilolith ist keine Medizin, sondern ein natürliches Mineralprodukt.

Großer Unterschied zwischen Zeolith-Klinoptilolith und Montmorillonit-Bentonit

Zwischen Bentonit und Zeolithen (im speziellen Klinoptilolith) gibt es einen gravierenden Unterschied. Zeolith gehört zur Familie der Vulkangsteinsmehle, Bentonit zur Familie der Tonminerale. Die vergleichbare therapeutische Wirkung ist relativ, dennoch sind diese Definitionen nicht deckungsgleich!

Zeolithe, insbesondere Klinoptilolith hat neben der biophysikalischen Wirkung (Absorption und viel geringere Desorption) auch eine biochemische Wirkung, ganz besonders eine immunmodulierende Wirkung. Es greift nämlich in die Regulationsmechanismen der Zellen des Immunsystems ein und hemmt die Proteinkinase B bei der Übertragung einer Phosphatgruppe auf andere Proteine. Gleichzeitig blockiert es das Zellwachstum geschädigter Zell-Linien, lässt die Werte der Erythrozyten und des Blutfarbstoffes Hämoglobin ansteigen. Es verbessert die Bioverfügbarkeit des Eisens, extra- und intrazelluläre Regulation des Säure-Basenhaushalts und reguliert den gestörten Lipid-, Protein- und Kohlenhydratstoffwechsel.

Unterschiedliche Tonminerale wie beispielsweise Bentonit, Beidellit, Illit, Montmorillonit, Smektit usw. sind in Ihrer Wirkung zwar annähernd vergleichbar. Sie weisen eine hohe Absorptionsfähigkeit auf, aber auch eine hohe Desorptionsfähigkeit. Im Vergleich zu Zeolithen geben sie jedoch ein viel größeres Spektrum an Mineralstoffen, wie beispielsweise Eisen, Mangan, Kupfer, Kobalt, Lithium oder Molybdän als Metalle und Phosphor als Nichtmetall die darin enthalten sind, ab. Der Nachteil von Bentonit, es ist eine so starke adsorbierende Kraft, dass es nicht nur Giftstoffe sondern auch Nährstoffe an sich zieht, die mit ausgeschieden werden.

Zeolith greift in die Regulationsmechanismen der Zellen des Immunsystems ein, hemmt Proteinkinase B bei der Übertragung einer Phosphatgruppe auf andere Proteine. Es verbessert die Bioverfügbarkeit des Eisens, extra- und intrazelluläre Regulation des Säure-Basenhaushalts, reguliert den gestörten Lipid-, Protein- und Kohlenhydratstoffwechsel.

Wie wirkt Zeolith-Klinoptilolith im Körper?

Zeolith-Klinoptilolith ist durch seine molekulare Struktur in der Lage, im Magen-Darmtrakt Schadstoffe, Arzneimittelrückstände und krankmachende Keime zu binden und dem Organismus abzuführen. Zeolith-Klinoptilolith reguliert und normalisiert die Magen-Darmflora, stimuliert das darmassoziierte Immunsystem. Die Abwehrbereitschaft des gesamten Organismus wird dadurch gefördert. Zeolith-Klinoptilolith wird in der Wissenschaft als "intelligente Boten" bezeichnet. Sie sind in der Lage, wichtige Spurenelemente zuzuführen und an den entsprechenden Stellen freizusetzen. Im Gegenzug werden an den freien Bindungsstellen Schwermetalle und Giftstoffe aufgenommen und gründlich ausgeleitet. Giftstoffe im Körper, insbesondere im Darm, werden gebunden und ausgeschieden. Auch jene, die sich in den kleinen Krypten und Verästelungen angesammelt haben.



ZEONADH® Zeolith-Klinoptilolith - funktionell kombiniert

4



Auf die funktionelle Kombination kommt es an

ZEONADH® wurde von Ärzten und Pharmazeuten mit speziellen Wirkstoffen kombiniert, die zum Einen die „Innere Reinigung“ des Körpers unterstützen, zum Anderen die Ausleitung der Schadstoffe über den Darm und in Kombination mit **AQUA BASION®** über die Niere veranlassen. Erst durch die Ausscheidung der Schadstoffe über beide Ausgangskanäle (Darm und Niere-Harn) wird eine komplette Körperentgiftung gewährleistet.

L-Ornithin

Diese Aminosäure gehört zu einer der wichtigsten Substanzen im menschlichen Organismus. Sie ist zentraler Bestandteil aller im Körper befindlichen Stoffwechselfvorgänge. L-Ornithin ist an der Bildung von Harnstoff beteiligt und trägt somit einen beachtlichen Teil bei der Entgiftung des Körpers bei. Es übernimmt die Speicherung der Nährstoffe, zu denen Vitamine, Mineralstoffe, Proteine, Fette, Kohlenhydrate und auch Wasser gehören. Darüber hinaus optimiert sie den Transport dieser Stoffe im Körper und trägt einen Anteil am Wachstum.

Glutathion

schützt und entgiftet und gilt als einer der Schlüsselstoffe unseres Immunsystems. Glutathion ist an sämtlichen körpereigenen Heil- und Schutzmaßnahmen sowie an der Entgiftung und Ausleitung schädlicher Stoffe (z. B. Schwermetalle) beteiligt, insbesondere aus der Leber, der zentralen „Abfalldeponie“ des Organismus. Da nahezu alle Giftstoffe hier gesammelt, entgiftet und folglich eliminiert werden müssen, muss der Organismus die schlecht wasserlöslichen Giftstoffe vorerst in ausscheidungsfähige Formen überführen. Dazu werden sie an einen gut löslichen Trägerstoff gebunden, wofür sich auch hier Glutathion wirkungsvoll eignet.

Curcuma

fördert die Lebergesundheit. Es unterstützt die Ausleitung von Quecksilber und entfernt damit ein Gift, das nicht nur die Leber, sondern den gesamten Organismus massiv belasten und beeinträchtigen kann. Eine Studie aus dem Jahr 2010 zeigte, dass Curcuma (Gelbwurzel) während der Ausleitung von Quecksilber eingenommen werden kann, um die Entgiftung effektiv zu unterstützen.

Piperin

ist der Extrakt aus dem schwarzen Pfeffer, der die Aufnahme von Curcumin beschleunigt.

Selen

Selen spielt bei der Entgiftung der Leber diagnostisch keine Rolle, da es zum Aufbau der Glutathionperoxidase benötigt wird. Da aber bei so gut wie allen Lebererkrankungen vermehrt Freie Radikale auftreten, besonders bei den Entzündungen (Hepatitis), ist es umso wichtiger, einen oder mehrere Antioxidantien zu haben, die die Aktivitäten der Freien Radikale unterbinden und zusätzliche Schäden verhindern.

NADH Coenzym1 (Nicotinamid Adenin Dinukleotid Hydrid)

Dieses lebensnotwendige Molekül ist an über 1.000 Stoffwechselfvorgängen im Körper beteiligt. Es versorgt die Körperzellen mit frischer Zellenergie, stellt gleichzeitig die Energiebalance im Körper wieder her und regeneriert, repariert bereits geschädigte Zellen. NADH ist ein wirksamer Schutz vor Freie Radikale.

ZEONADH® Wirkungsweise und therapeutischer Einsatzbereich



ZEONADH® und/oder NATURAL-DETOX® funktionell kombiniert mit natürlichen Wirkstoffen, kann effektiv Entgiftungsorgane wie Leber, Niere und Darm entlasten. Schadstoffe werden rasch aus dem Körper ausgeleitet, die Neubildung von Freien Radikalen im Magen-Darm-Trakt stark reduziert.



REMOTOX® gezielt abgestimmt

6



REMOTOX® Effiziente antioxidative Wirkstoffe

Liponsäure ist das mächtigste Antioxidans, das der Mensch kennt. Als Besonderheit kann die Liponsäure sowohl die eher wässrigen Zellbereiche, Blut und außenzellulärer Raum als auch die fetthaltigen Zellteile (z. B. die Zellwände, Membrane), Lipoproteine im Blut oder auch die fetthaltigen Nervenscheiden vor Oxidation schützen. Deshalb steht die Liponsäure in der Hierarchie der Antioxidantien als die „vielseitigste und mächtigste“ dieser Substanzen an erster Stelle.

Einzigartig ist die Fähigkeit der Liponsäure, sich selbst sowie die wichtigen Antioxidantien Glutathion und Coenzym Q10 zu regenerieren, d. h. sie stellt die volle antioxidative Kraft dieser Schutzstoffe wieder her, nachdem sie bei der Abwehr Freier Radikale verbraucht worden sind. Bei Leberschutz und Entgiftung von toxischen Schwermetallen besitzt Liponsäure enorme Fähigkeiten, den Körper von Schadstoffen zu befreien. Es gibt kaum ein besseres Mittel, die Leber zu schützen. Liponsäure kann sich mit Metallen wie Blei, Cadmium, Kupfer, Arsen verbinden und darüber hinaus auch an Kobalt, Nickel und Quecksilber. Die

toxischen Schwermetallablagerungen in Membranen und Geweben können auf diese Weise mobilisiert und schließlich ausgeschieden werden.

Liponsäure - Glutathion

Die Blutwerte von körpereigenem Glutathion erhöhen sich nach der Gabe von Liponsäure. Glutathion entgiftet den Organismus und wird von Vitaminforschern als „Schlüssel-Antioxidans“ angesehen. Liponsäure regeneriert Glutathion. Glutathion ist ein körpereigenes kleines „Mini-Eiweiß“ (Tripeptid), das in jeder Körperzelle vorhanden ist und an einer Reihe von Entgiftungs-, Transport- und Herstellungsfunktionen beteiligt ist. Es enthält eine sogenannte „SH-Gruppe“, mit deren Hilfe aggressive „freie Radikale“ abgebaut werden.

Die wichtigsten Wirkungen der Alphaliponsäure - Glutathion - NADH (Coenzym 1) sind:

- Entgiftung des gesamten Körpers
- Ausleitung von Schwermetallen
- Schutz von oxidativem Stress
- Regenerieren von Antioxidantien
- Aufbau von Energiereserven
- Aktivierung des Immunsystems (NADH)
- Verbesserung geistiger Leistungsfähigkeit und des Gedächtnisses
- Reparatur geschädigter Nerven (NADH)
- Verbesserung des Zuckerstoffwechsels

Astaxanthin unterstützt die Entgiftung

Die Leber ist unser wichtigstes Entgiftungsorgan. In einer Studie untersuchte man die schützende Wirkung von Astaxanthin im Vergleich zu Vitamin E auf Leberzellen von Ratten. Astaxanthin erwies sich dabei nicht nur als wesentlich leistungsfähigeres Antioxidans, sondern motivierte die Leber ausserdem zur Produktion bestimmter Enzyme, die wiederum dieses Organ massiv schützen konnten. Astaxanthin unterstützt gleichzeitig das Immunsystem, was in einer doppelblinden, plazebokontrollierten klinischen Studie von Dr. Chew (2003) an der Washington State University gezeigt werden konnte. Astaxanthin fördert die Bildung der Killerzellen u. verstärkt ausserdem deren Leistungsfähigkeit.



Basisch statt Sauer

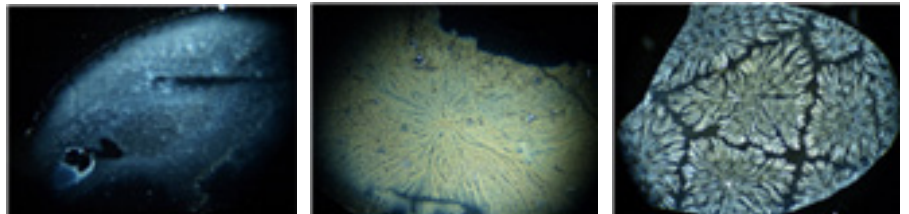
AQUA BASION® wird mittels eines spezielles Verfahren „wasserstoffarm“ gemacht und mit Biophotonen angereichert. Ein hoher basischer pH-Wert sowie negativ geladene OH-Ionen zeichnen **AQUA BASION®** aus. Die Vielzahl der enthaltenen positiv geladenen Ionen (Natrium, Calcium, Magnesium, Kalium) wirken positiv auf den Organismus. 10-15 ml **AQUA BASION®** in ein Glas Wasser geben und täglich trinken. (ca. 200 ml - max. 1 Liter).

Im Körper werden viele Funktionen über den pH Wert gesteuert. **AQUA BASION®** ist alkalisch und besitzt Sauerstoff in Form von sehr stabilen Hydroxyl-Ionen OH⁻ und kann so die sauren positiv geladenen H⁺-Ionen neutralisieren. Basische Präparate, Nahrungsmittel und Nahrungsergänzungsmittel beinhalten häufig positiv geladene Mineralstoffe wie Kalzium, Magnesium, Kalium etc. in gebundener Form. Um die Übersäuerung der Zellen auszugleichen und die dringend benötigten ionisierten Mineralien bereit zu stellen, ist **AQUA BASION®** ein optimales Mittel.

200-1000 ml Leitungswasser (Bild 1) +10-15 ml BASOFIT (Bild 2) = basisches Trinkwasser (Bild 3)

Warum AQUA BASION®

Unausgewogene Ernährung, Stress und körperliche Belastung kann eine Unterstützung des Säure-Basen Haushaltes notwendig machen. **AQUA BASION®** ist ein Qualitätsprodukt ohne chemische Zusatzstoffe und reich an Biophotonen. Die harmonisierenden



Strukturen können Körper, Geist und Seele in Einklang bringen.

Unterstützung zu Ausleitung gelöster Schadstoffe!

Reines Wasser in Verbindung mit **AQUA BASION®** ist eine gute Kombination zur Neutralisierung von Giftstoffen im Körper. Wasser ist auch ein gutes Transportmittel und ermöglicht, Schlacken abzubauen.

Der Organismus profitiert von AQUA BASION®

- Trinkwasser wird neu strukturiert, informiert und harmonisiert
- Der Sauerstoffgehalt des Wassers wird erhöht
- Säuren werden neutralisiert
- Die Pufferkapazität garantiert einen hohen ph-Wert
- Positiv geladene Elektrolyte fördern die Regeneration und Langlebigkeit der Zellen
- Organische und anorganische Gifte werden ausgeschieden
- Zellen werden besser versorgt und der Sauerstoffwechsel reguliert.

Säure-Basen mit AQUA BASION®

Im Körper werden viele Funktionen über den pH-Wert gesteuert. **AQUA BASION®** ist basisch und besitzt Sauerstoff in Form von sehr stabilen Hydroxyl-Ionen OH⁻. Jede Zelle enthält Wasser. Übersäuerte Körperzellen weisen vermehrt Wasserstoff H⁺ Ionen auf. **AQUA BASION®** kann durch die negativ geladenen OH-Ionen die sauren positiv geladenen H⁺-Ionen neutralisieren. Dadurch erhalten die übersäuerten Zellen einen Ausgleich zwischen den H⁺ und OH-Ionen und können somit freie Radikale neutralisieren. **AQUA BASION®** hat durch kleine Wassercluster die Eigenschaft, Zellwand und Zellkern zu durchdringen. Es hat die Fähigkeit, Körpergewebe in kurzer Zeit zu erreichen. **AQUA BASION®** neutralisiert nicht nur den Magen, sondern nimmt den Ionentausch in den Zellen vor. Vorhandene Vitalstoffe werden direkt in die Zellen transportiert und Schadstoffe über die Niere ausgeleitet.



ZEONADH® REMOTOX® AQUA BASION® die effiziente Kombination

8

1. ZEONADH®

Entscheidend und von enormer Bedeutung ist, dass die Zeolith-Klinoptilolith Substanzen ungehindert die Magen- und Darmwände durchdringen, um sich frei im Körper entfalten zu können. Zeolith selbst wird nicht verdaut oder gespeichert. Der menschliche Körper scheidet das Mineral nach dem Aufsaugen der giftigen Substanzen über den Darm aus. Die Kombination mit Wirkstoffen wie:

- NADH (Coenzym 1) Anregung des Stoffwechsels
- L-Ornithin zur Senkung des Ammoniak Spiegels
- Glutathion zur Unterstützung der Entgiftung von Schadstoffen
- Curcumin fördert die Fettverdauung
- Piperin beschleunigt die Aufnahme von Curcumin
- Selen hilft die Glutathionperoxidase aufzubauen (ein Enzym, das die Abwehr von oxidativem Stressabbau fördert)



erhöht wesentlich die Effizienz im Entgiftungs- und Ausleitungsprozess.

2. REMOTOX®

Wichtig ist eine orthomolekulare Begleittherapie bei der Entgiftung. Durch Einnahme von speziell abgestimmten Wirkstoffen wie:

- NADH (Coenzym 1) - sorgt für frische Zellenergie
- Alpha-Liponsäure - bindet und entgiftet auch Schwermetalle
- L-Glutathion - zur Steigerung der Immunabwehr
- Coenzym Q10 - aktiviert das Immunsystem
- Astaxanthin - das starke Antioxidans (Schutz vor Freie Radiale)

wird die Entgiftung unterstützt, die Immunabwehr gestärkt. Gleichzeitig regt NADH (an über 1000 Stoffwechselforgängen im Körper beteiligt) den Stoffwechsel an und versorgt die Körperzellen mit frischer Zellenergie.



3. AQUA BASION®

Die wichtigsten Funktionen von harmonisiertem Wasser im Körper sind:

- Versorgung der Zellen und des Bindegewebes mit Nährstoffen
- Entsorgung von Schadstoffen aus Zellen und Bindegewebe
- Neutralisierung von Säuren und Ausscheidung über Nieren und Harn

Regulierung

- Die Entschlackung des Körpers sowie eine optimale Blutzirkulation und Zellaktivität kann nur durch eine quantitativ und qualitativ ausreichende Versorgung mit Wasser erfolgen.
- Genügend Flüssigkeit in Form von reinem Wasser ist die Grundvoraussetzung für das Wohlbefinden.





Prof. Hademar Bankhofer - Medizinjournalist

Der Körper muss für eine natürliche Entgiftungsarbeit gestärkt und unterstützt werden. Dafür sollte man hochwertige Nahrungsergänzungsmittel wie zum Beispiel **TRIPLE-DETOX®** therapeutisch einsetzen, insbesondere um die Leber lange gesund zu erhalten, aber auch um bereits geschädigte und gestresste Leberzellen wieder regenerieren und neu aufbauen zu können. Die funktionell kombinierten Wirkstoffe in diesem „3er Kombipaket“ besitzen ein hohes Entgiftungs-Potential, das die Neubildung von hochaggressiven Freien Radikalen enorm senken kann. Das Vulkanmineral Zeolith-Klinoptilolith, das vor Jahrmillionen aus flüssigem, glühendem Magma im soligen Meer entstanden ist, erfüllt dabei wichtige Aufgaben.



Dr. Adrian Stoenescu - Ursachenmediziner Schmerzcenter Wuppertal

Das Thema Entgiftung - Entsäuerung - Ausleitung ist aktueller denn je und wird in unserer modernen Umwelt auch immer so bleiben. Die „Körper-Schleusen“ d.h. der Darm, die Leber, die Niere, die Haut und die Lunge, sollten 1-2 Mal pro Jahr weit geöffnet werden. Gesunde Nahrung, mäßige aber regelmäßige Bewegung, ausreichend Flüssigkeit, all das ist extrem wichtig. Zusätzlich bedarf es jedoch einer gezielten Zellversorgung, um Defizite auszugleichen. Das natürliche Kombipräparat **TRIPLE-DETOX®** bringt wichtige Vitalstoffe rasch in den Körper. Therapeutisch eingesetzt sollte man täglich über 3-6 Monate hindurch **ZEONADH®** oder **NATURAL-DETOX®** kombiniert mit **REMOTOX®** und **AQUA BASION®** einnehmen.



Dr. Stefan Hammer - Praktischer Arzt für Allgemeinmedizin

Organe wie beispielsweise die Leber müssen genauso unterstützt und geschützt werden bei der Entgiftungsarbeit, wie die Entgiftungsleistung jeder anderen Zelle im Körper. Die eingelagerten Gifte können und müssen aus dem Körper gebracht werden. Dies sollte allerdings langsam geschehen, damit der Organismus nicht mit den freiwerdenden Substanzen überlastet und geschädigt wird. Begründet wird es damit, dass bei einer Entgiftung sich die Toxine aus dem Bindegewebe und den Fettzellen lösen, so dass für kurze Zeit die Konzentration der Giftstoffe im Körper ansteigt. Die natürlich effektiven Wirkstoffe in **TRIPLE-DETOX®** leisten einen wichtigen Beitrag zur sanften und effizienten inneren Körperreinigung.



Dr. Stefan Milota - Biologe

Entgiftungskuren kommen ursprünglich aus der Homöopathie und dem Ayurveda. Gemeinsam versuchen sie: Gifte und Säuren im Körper zu binden, um sie anschließend auszuscheiden. Die Methoden zur Entgiftung sind zwar unterschiedlich, allesamt fördern sie jedoch nachhaltig die Gesundheit, da der „gereinigte“ Organismus die verschiedenen Wirkstoffe aus der Nahrung viel besser aufnehmen kann. Um den gewünschten Effekt zu erreichen, sollten hochwertige natürliche Nahrungsergänzungsmittel die Kur begleiten. **TRIPLE-DETOX®** bietet durch die Kombination verschiedenster natürlicher Substanzen eine einzigartige Wirkstoffbandbreite. Einerseits wird der Organismus bei der Entgiftung optimal unterstützt, andererseits werden Energie zugeführt und die Stoffwechselfvorgänge angeregt.



TRIPLE-DETOX ein Projekt made in Austria

10



GNP GLOBAL NATURE PRODUCTS ASSOCIATION INC.
A-8200 Gleisdorf/Austria, Florianiplatz 12 * UID Nr.: ATU 61903257
Tel.: 0043 (0) 316 69 29 63 * Fax: 69 29 63-15
Internet: www.gnp-international.com * Email: office@gnp-international.com
All rights by: GNP ASSOCIATION INC. USA - AUSTRIA





Recommended by doctors, therapists, pharmacists

3 [TRIPLE DETOX][®]

INTERNATIONAL PATENTED FORMULA

...go for it!



GNP GLOBAL NATURE PRODUCTS ASSOCIATION INC.
A-8200 Gleisdorf/Austria, Florianiplatz 12 * UID Nr.: ATU 61903257
Tel.: 0043 (0)316 69 29 63 Fax: 0043 (0)316 69 29 63-15
Web: www.gnp-international.com * Email: office@gnp-international.com
All rights by: GNP ASSOCIATION INC. USA - AUSTRIA